



# Balení přídavných svařovacích materiálů



## Standardní balení obalených elektrod

### Číslo GIN:

- 00 Celé balení,  
3 balíčky/krabička
- 10 Poloviční balíčky,  
6 balíčků/krabička

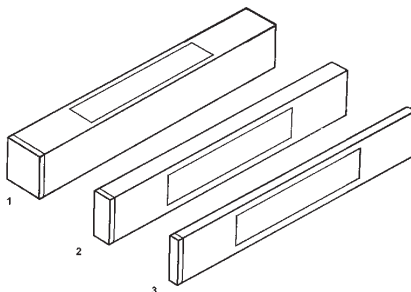


### Stručný popis

Papírová krabička pro elektrody pro ruční obloukové svařování.

Každá krabička je zabalena do smršťovací fólie a je vložena do kartónu z vrstvené lepenky.

- 1 - Celé balení
- 2 - Poloviční balení
- 3 - Čtvrtinové.



## Vakuové balení VAC PAC

### Číslo GIN:

- K0 Čtvrtinové balíčky, 1/4 VAC PAC, 9 balíčků/krabička, pouze malé průměry
- G0 Poloviční balíčky, 1/2 VAC PAC, 6 balíčků/krabička, pro střední průměry
- V0 Tříčtvrtinové balíčky, 3/4 VAC PAC, pro velké průměry



### Stručný popis

Balení VAC PAC je určeno pro některé typy bazických nízkovodíkových elektrod a některé typy elektrod pro svařování nerezavějících ocelí šedé litiny, slitin hliníku a elektrody určené pro opravy a údržbu. Toto balení umožňuje použití elektrod ihned po otevření bez dalšího přesušování.

Použití obalu VacPac:

- typ L se používá pro malé průměry ( $\varnothing$  1,6 E17 2,5 mm) u vysoce legovaných tyčových elektrod, u elektrod na bázi niklu, a u elektrod pro sváření litiny,
- typ T se používá pro vysoce legované elektrody o průměru  $\varnothing$  3,2 mm,
- typ G se používá pro vysoce legované elektrody a pro elektrody na bázi niklu od průměru  $\varnothing \geq 4,0$  mm

Přednosti: VP umožňuje použití těchto elektrod okamžitě po otevření bez dalšího přesušování.

Vakuový obal VacPac zůstává v průběhu přepravy chráněný v kartonu.

## Balení elektrod MiniVacPac

### GIN (zakončení):

- L0 Čtvrtinový balíček, ¼-VacPac, 6 balíčků / kartón
- T0 Poloviční balíček, ½-VacPac, 3 balíčky / kartón
- G0 Poloviční balíček, ½-VacPac, 6 balíčků / kartón, větší průměry



### Stručný popis

Vakuové balení VacPac se používá pro některé typy bazických nízkovodíkových elektrod a některé typy elektrod pro svařování nerezavějících ocelí, šedě slitiny, slitiny Al, a více typů pro opravy a údržbu:

- typ L se používá pro malé průměry ( $\varnothing$  1,6 až 2,5 mm) u vysoce legovaných elektrod, elektrod na bázi niklu, pro sváření litiny,
- typ T se používá pro vysoce legované elektrody o průměru  $\varnothing$  3,2 mm,
- typ G se používá pro vysoce legované elektrody a elektrody na bázi niklu od průměru  $\varnothing \geq 4,0$  mm

Přednosti: VP umožňuje použití těchto elektrod okamžitě po otevření bez dalšího přesušování.

Vakuový obal VacPac zůstává v průběhu přepravy chráněný v kartónu.

## Plastové krabičky

### GIN (zakončení):

- 20 Celé balení,  
3 balíčky/karton
- 30 Poloviční balení,  
6 balíčků/karton



### Stručný popis

Použití pro svařování vysokolegovaných ocelí a speciální použití.

## Balení elektrod v pouzdře Pipeweld

### GIN (zakončení):

- 3640 Balení v pouzdře, podle průměru  
12 až 14 kg / pouzdro
- 3B40 Balení v pouzdře, 20 kg / pouzdro



### Stručný popis

Balení v pouzdře se používá výhradně jen u elektrod obalených celulózu (buničinou), určených pro svařování potrubí. Na rozdíl od jiných elektrod nesmějí být celulózové elektrody ani příliš suché ani vlhké, a proto se dodávají v pouzdrech v "kontrolovaném klimatizovaném stavu". Toto balení je vhodné pro drsné podmínky stavebnictví a pro postupnou spotřebu. Elektrody "Pipeweld" se nevysušují.

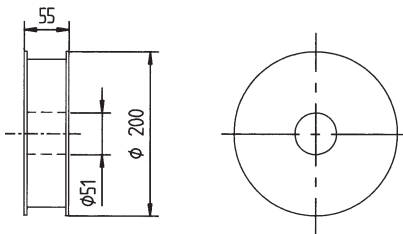
## Typ cívky 46 / 56

### Klasifikace

EN ISO 544:2003 S 200 Cívka na trn

### Typ cívky ESAB

46-0	5,0 kg	Plastová cívka, běžné vinutí, jednotlivé balení
46-2	2,0 kg	Plastová cívka, běžné vinutí, pro hliníkové dráty
46-3	4,5 kg	Plastová cívka, běžné vinutí, 4 cívky = 18 kg nebo 6 cívek = 27 kg v kartónu, pro plněné elektrody
56-0	5,0 kg	Plastová cívka, přesné vinutí, 4 cívky na kartón = 20 kg, pro plněné drátové elektrody
56-9	5,0 kg	Plastová cívka, přesné vinutí, EcoPac bez vnějšího kartónu, 750 kg/paleta, pro plný drát



### Stručný popis

Cívka na trn pro zvláštní použití, pro malá zařízení ke svařování metodou MIG/MAG, pro mechanizované svařování WIG a pro zvláštní dráty k použití pro malospotřebitele, popřípadě pro domácí řemeslníky.

Použitelná bez adaptéru na standardní brzdňý náboj Ø50 mm, k bočnímu uchycení, popřípadě na distanční kroužek.

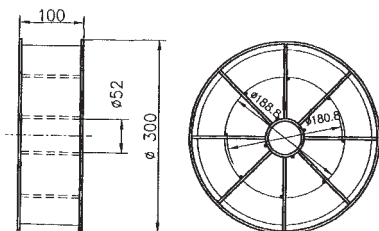
## Typ cívky 67 / 69

### Klasifikace

EN ISO 544:2003    BS 300    Drátěná cívka

### Typ cívky ESAB

67-0	15 kg	Drátěná cívka BS 300, poměděná, pro nelegované a nízkolegované dráty
67-1	18 kg	Drátěná cívka BS 300, poměděná, pro nelegované a nízkolegované dráty
69-0	15 kg	Drátěná cívka BS 300, nepoměděná, pro nelegované a nízkolegované dráty
69-1	18 kg	Drátěná cívka BS 300, nepoměděná, pro nelegované a nízkolegované dráty
69-B	18 kg	EcoPac, drátěná cívka BS 300 bez obalového kartónu, pro plné dráty



### Stručný popis

Drátěné cívky pro plné dráty svařované pod ochranným plynem:

- cívka 67 je poměděná, pro poměděné nelegované a nízkolegované dráty,
- cívka 69 je nepoměděná, pro nelegované a nízkolegované dráty.

Použitelná bez adaptéru, přesné vinutí.



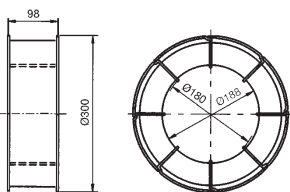
## Typ cívky 76 / 77

### Klasifikace

EN ISO 544:2003    B 300    Drátěná cívka

### Typ cívky ESAB

76-0	15 kg	Drátěná cívka, běžné vinutí, pro dráty ke svařování pod ochranným plynem až o $\varnothing$ 2,5 mm
76-1	18 kg	Drátěná cívka, běžné vinutí, pro plné dráty
76-3	16 kg	Drátěná cívka, běžné vinutí, pro plněné elektrody
77-0	15 kg	Drátěná cívka, přesné vinutí, pro plné dráty
77-1	18 kg	Drátěná cívka, běžné vinutí, pro plné dráty
77-3	16 kg	Drátěná cívka, běžné vinutí, pro plněné elektrody
77-9	16 kg	EcoPac, drátěná cívka, B 300, bez obalového kartónu, pro plněné elektrody
77-B	18 kg	EcoPac, drátěná cívka, B 300, bez obalového kartónu, pro plné dráty



### Stručný popis

Drátěné cívky typu B 300 pro plné a plněné elektrody:

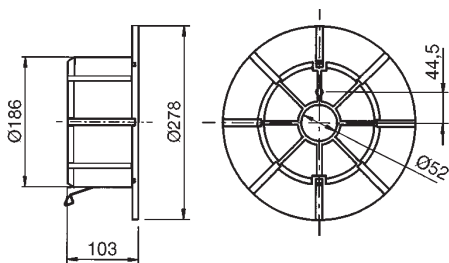
- cívka 76 je s běžným vinutím, je poměděná, pro nelegované a nízkolegované dráty a plněné elektrody,
- cívka 77 má přesné vinutí, je rovněž poměděná, pro nelegované a nízkolegované dráty a plněné elektrody.

Opětovně použitelný adaptér pro upnutí cívky na standardní brzdný náboj:

GIN číslo: 0000701981.



## Adaptér pro typ cívky 76 / 77



### Stručný popis

Adaptér určený pro plné dráty a plněné elektrody na drátěných cívkách typu B 300.

Opětovně použitelný adaptér k upnutí cívky na standardní brzdý náboj v jednotce pro posuv drátu u svařovacího stroje.

Cívka se na adaptéru zajistí pomocí spony.

GIN: 0000701981.

## Typ cívky 67-3V, 71-0V, 75-3V, 77-3V

### Klasifikace

EN ISO 544:2003 B 300 Drátěná cívka, vakuově balená

### Typ cívky ESAB

67-3V	16 kg	Drátěná cívka, vakuově balená, pro plněné elektrody
71-0V	11,3 kg	Drátěná cívka, vakuově balená, zvláštní hmotnost, plněnou elektrodu s vlastní ochranou
75-3V	16 kg	Drátěná cívka, vakuově balená, pro vysokolegované plněné elektrody, typ Duplex, Super-Duplex nebo měkký martenzit
77-3V	16 kg	Drátěná cívka, vakuově balená, pro plněné elektrody.



### Stručný popis

Vakuově balené drátěné cívky pro plněné elektrody jsou určeny pro práci ve stavebnictví, pro zajištění ochrany produktu před vlhkostí při nepříznivých skladovacích podmínkách.

Výhodou je zachování mimořádně nízkého podílu vodíku u plněných drátů Duplex a Super-Duplex, a rovněž u měkkých martenzitických speciálních slitin.

Opětovně použitelný adaptér pro upnutí cívky na standardním brzděném náboji: GIN číslo: 0000701981.



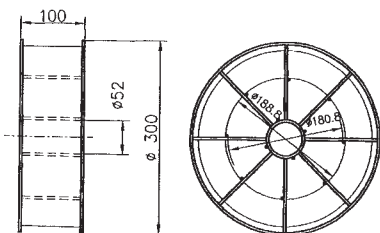
## Typ cívky 98

### Klasifikace

EN ISO 544:2003    BS 300    Drátěná cívka

### Typ cívky ESAB

98-2	15 kg	Plastem potažená drátěná cívka, přesné vinutí, pro vysokolegované plné dráty a neželezné materiály
98-4	16 kg	Plastem potažená drátěná cívka, přesné vinutí, pro vysokolegované plněné elektrody
98-7	7 kg	Plastem potažená drátěná cívka, přesné vinutí, pro hliníkové dráty



### Stručný popis

Plastem potažené drátěné cívky s přesným vinutím. Použití bez adaptéru.

Cívka 98-2 je z důvodu ochrany proti korozi potažená plastem a používá se většinou pro nerezové, žáropevné dráty a dráty pro svařování litiny, niklu a mědi.

Cívka typu 98-7 (7 kg) je také potažená plastem, přesné vinuta a používá se pro hliníkové dráty.



## Typ cívky ESAB EcoPac

### Klasifikace

EN ISO 544:2003    B 300    Drátěná cívka

### Typ cívky ESAB

56-9	5 kg	EcoPac, cívka bez adaptéru, S 200, bez obalového kartónu, pro plněné elektrody, dodává se na europaletě - 750 kg = 150 cívek	
69-B	18 kg	EcoPac, drátěná cívka, BS 300, bez obalového kartónu, pro plně dráty, dodává se na europaletě - 1008 kg = 56 cívek.	
77-B	18 kg	EcoPac, drátěná cívka, B 300, bez obalového kartónu, pro plně dráty, dodává se na europaletě s 1008 kg = 56 cívek.	
77-9	16 kg	EcoPac, drátěná cívka, B 300, bez obalového kartónu, pro plněné elektrody, dodává se na europaletě s 768 kg = 48 cívek.	
98-B	18 kg	EcoPac, drátěná cívka opatřená potahem z umělé hmoty, BS 300, bez obalového kartónu, pro vysokolegované dráty, dodává se na europaletě s 864 kg = 48 cívek.	

### Stručný popis

Balení ESAB EcoPac je učené pro velkospotřebitele: Cívky jsou balené způsobem šetrným k životnímu prostředí, bez obalového kartónu, na paletě.

Cívky jsou zabalené ve fólii pro ochranu produktu proti vlhkosti, a na paletě jsou zajištěné pomocí lepenkových vložek.

Přednosti: Žádné nepříjemné vybalování, žádná náročná likvidace kartónu, šetří čas a náklady, je šetrné k životnímu prostředí.

Může se dodávat na základě poptávky.



## Typ cívky 93 - Marathon Pac™ - osmihranný sud

### Označení

ESAB Marathon Pac™ Octagonal

### Typ cívky ESAB

93-X	200 kg	Marathon Pac™ pro plné dráty Ø 1,2 / 1,4 / 1,6 mm
93-0	200 kg	Marathon Pac™ pro plné dráty Ø 0,8 mm, plněné elektrody Ø 1,2 / 1,4 / 1,6 mm, a pro slitiny mědi Ø1,0 mm.
93-1	225 kg	Marathon Pac™ pro plněné plněné elektrody Ø 1,2 / 1,4 / 1,6 mm
93-2	250 kg	Marathon Pac™ pro plné dráty Ø 0,9 / 1,0 / 1,2 mm
93-7	250 kg	Marathon Pac™ speciální provedení pro nekonečný provoz - Endless



### Stručný popis

Marathon Pac™ je jedinečný systém balení svařovacích drátů MIG/MAG do osmihranného kartónového velkokapacitního sudu.

Jedná se o systém s mnoha výhodami pro štíhlou výrobu na pracovištích používajících metodu just-in-time a vybavených několika roboty.

Přednosti: Po použití jej lze složit a uložit na paletu, čímž dochází k podstatné úspoře skladovacího prostoru v porovnání s běžnými kulatými velkokapacitními sudy. Je plně recyklovatelný.



## Typ cívky 95 - Marathon Pac™ Mini

### Označení

Velkokapacitní balení pro plné dráty - Marathon Pac™ Mini

### Typ cívky ESAB

95-0      100 kg      Marathon Pac™ Mini pro nerezové  
a žárupevné dráty



### Stručný popis

Marathon Pac™ je jedinečný systém společnosti ESAB balení svařovacích drátů MIG/MAG do osmihranného kartónového velkokapacitního sudu. Mini Marathon Pac™ je nejnovější doplněk řady, který dokonale reaguje na požadavky výrobců, kteří spotřebovávají jen menší množství drátů z nerezové oceli a kteří chtějí minimalizovat kapitál investovaný do sudů standardní velikosti, aniž by přišli o výhody v podobě kratších prostojů a vysoké produktivity.



## Příslušenství pro Marathon Pac™ Octagonal (250 kg) a Marathon Pac™ Mini

Číslo artiklu ESAB	Stručný popis	
F102365-880	Vozík pro Marathon Pac 250 kg (cívka 93 a cívka 95).	
F102607-880	Zvedací hák se značkou CE, schváleno pro hmotnosti do 320 kg.	
F102433-880	Speciální kříž pro připojení	
F102440-880	Rychlospojka pro připojení drátu do podavače	
F102437-886	Vedení drátu, délka = 0,6 m s připojením pomocí rychlospojek.	
F102437-881	Vedení drátu, délka = 1,8 m s připojením pomocí rychlospojek.	
F102437-882	Vedení drátu, délka = 3,0 m s připojením pomocí rychlospojek.	
F102437-889	Vedení drátu, délka = 3,8 m s připojením pomocí rychlospojek.	
F102437-883	Vedení drátu, délka = 4,5 m s připojením pomocí rychlospojek.	
F102437-888	Vedení drátu, délka = 5,3 m s připojením pomocí rychlospojek.	
F102437-887	Vedení drátu, délka = 6,0 m s připojením pomocí rychlospojek.	
F102437-890	Vedení drátu, délka = 6,5 m s připojením pomocí rychlospojek.	
F102437-884	Vedení drátu, délka = 8,0 m s připojením pomocí rychlospojek.	
F102437-885	Vedení drátu, délka = 12,0 m s připojením pomocí rychlospojek.	
F102540-001	Plastový kryt plochý, pro MP Standard a Mini Marathon Pac (volitelně).	
F102442-880	Rychlospojka k plastovému víku	



## Příslušenství pro Marathon Pac™ Endless ("nekonečný") (250 kg)

**Stručný popis:      Plastový kryt**

F102581-001

Plastový kryt



F103899-880

Odvíjecí stojan s kyvným ramenem a se dvěma stanovišti pro oba sudy Marathon Pac™ Endless.



F102679-003

Plastová "hruška"





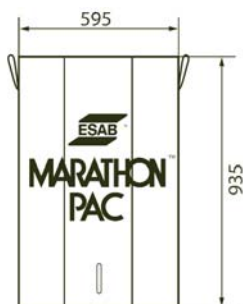
## Typ cívky 94 - Marathon Pac™ Jumbo

### Označení

ESAB Marathon Pac™ Jumbo

### Typ cívky ESAB

94-0 475 kg  
94-2 450 kg  
94-4 141 kg  
pro Al a jeho slitiny



### Stručný popis

Marathon Pac™ je jedinečný systém balení svařovacích drátů MIG/MAG do osmihrného kartonového velkokapacitního sudu.

Jedná se o systém s mnoha výhodami pro štíhlou výrobu na pracovištích používajících metodu just-in-time a vybavených několika roboty.

Přednosti: Po použití jej lze složit a uložit na paletu, čímž dochází k podstatné úspoře skladovacího prostoru v porovnání s běžnými kulatými velkokapacitními sudy. Je plně recyklovatelné.

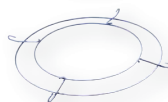


## Příslušenství pro Marathon Pac™ Jumbo (475 kg)

GIN číslo	Stručný popis	
F102537-880	Přepravní nosník, červená barva: se značkou CE, schváleno pro hmotnosti do 500 kg	
F102900-880	Pojezdový vozík pro rovné plochy	
F102901-001	Plastový poklop pro Marathon Pac Jumbo: při provozu Marathon Pac™ Jumbo je vždy potřebný k zajištění bezpečného odvíjení	
F102442880	Zástrčka rychlospojky: Napojení vodicí hadice drátu s připojením pomocí rychlospojky na plastový poklop	
F102440-880	Adaptérová sada / nová instalace: s rychlospojkou a izolačními podložkami pro napojení na svářečský stroj při současném elektrickém odizolování	
F102437-886 F102437-881 F102437-882 F102437-883 F102437-884 F102437-885	Napojovací sada L= 0,6 m se spojením pomocí rychlospojek Napojovací sada L= 1,8 m se spojením pomocí rychlospojek Napojovací sada L= 3,0 m se spojením pomocí rychlospojek Napojovací sada L= 4,5 m se spojením pomocí rychlospojek Napojovací sada L= 8,0 m se spojením pomocí rychlospojek Napojovací sada L= 12,0 m se spojením pomocí rychlospojek	

## Příslušenství pro Marathon Pac™ Jumbo, hmotnost drátu 141 kg, hliník

GIN číslo	Stručný popis
F102537-880	Zvedací hák: se značkou CE, schváleno pro hmotnosti do 500 kg
F102900-880	Vozík
F103901-001	Plastový kryt pro Marathon Pac Jumbo: Je potřebný k zajištění bezpečného odvíjení
9901000003	Rychlospojka pro připojení plastového krytu:
9901000005	Bovden, délka: 5 m
9901000010	Bovden, délka: 9 m
9901000030	Bovden, délka: 30 m
9901000017	Odvíjecí zařízení pro Si- slitiny 4043, 4047:
9901000002	Prstenec
9901000007	Podávací zařízení pro materiály: např. 5356, 5183 pro speciální aplikace





## ESAB Marathon Pac „Micro“

výška 220 mm  
 šířka 595 mm  
 hmotnost 25 kg

Produktová řada Micro:

- OK Autrod 4043
- OK Autrod 5183
- OK Autrod 5356

Platí pro Ø 1,20 mm



## ESAB Marathon Pac „Mini“

výška 508 mm  
 šířka 595 mm  
 hmotnost 80 kg

Produktová řada Micro:

- OK Autrod 4043
- OK Autrod 4047
- OK Autrod 5183
- OK Autrod 5356

Platí pro Ø 1,20 mm



## ESAB Marathon Pac „Jumbo“

výška 935 mm  
 šířka 595 mm  
 hmotnost 141 kg

## Standardní balení plné dráty WIG

### GIN číslo: (zakočení)

R120	2,5 kg	Kartonová krabice
R150	5,0 kg	Kartonový tubus s plastovým víčkem



### Stručný popis

Délka balení je 1 m. Dráty pro svařování hliníku jsou baleny do kartonových krabic R120.



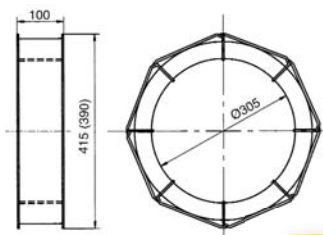
## Typ cívky 28 / 31 "EURO - cívka"

### Klasifikace

EN ISO 544:2003    B 450    Košová prstencová cívka

### Typ cívky ESAB "EURO - cívka"

28-0	30 kg	Drátěná cívka, poměděná, pro nelegované a nízkolegované dráty
28-1	25 kg	Drátěná cívka, poměděná, pro nelegované a nízkolegované dráty
28-2	15 kg	Drátěná cívka, poměděná, zvláštní hmotnost
28-3	20 kg	Drátěná cívka, poměděná, zvláštní hmotnost
31-1	25 kg	Drátěná cívka, potažená umělou hmotou, pro vysokolegované dráty
31-3	20 kg	Drátěná cívka, potažená umělou hmotou, zvláštní hmotnost
31-4	10 kg	Drátěná cívka, potažená umělou hmotou, zvláštní hmotnost
31-5	25 kg	Drátěná cívka, potažená umělou hmotou, pro vysokolegované dráty



### Stručný popis

Drátěná cívka pro dráty,

- cívka 28 je poměděná, pro nelegované a nízkolegované dráty,

- cívka 31 je potažená umělou hmotou, a používá se pro vysokolegované dráty.

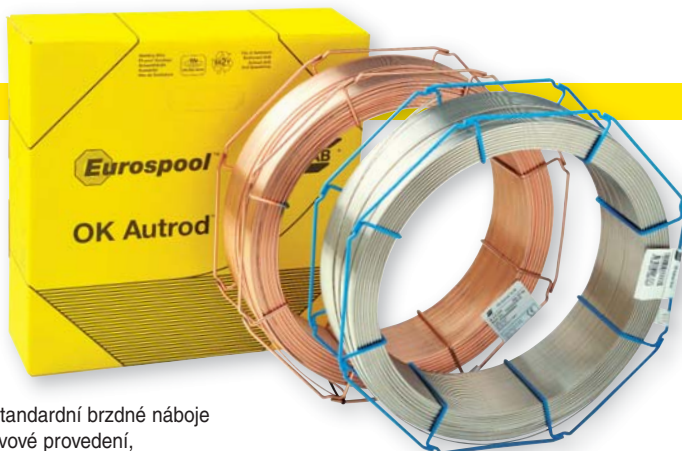
Odpovídající adaptéry:

GIN: 0153872880

provedení z umělé hmoty, pro standardní brzdné náboje

Ø50 mm, GIN:0416492880 kovové provedení,

pro standardní brzdné náboje Ø50 mm.



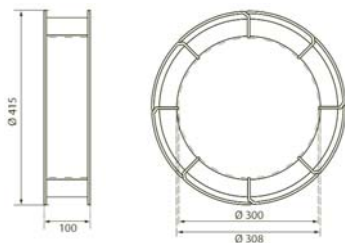
## Typ cívky 03

### Klasifikace

EN ISO 544:2003    B 450    Drátěná cívka

### Euro-cívka

03-0    25 kg    Drátěná cívka, poměděná  
 03-2    30 kg    Drátěná cívka, poměděná



### Stručný popis

Drátěná cívka:

- cívka 03-0 (25 kg) je poměděná, pro plné dráty a plněné elektrody,
- cívka 03-2 je poměděná, je pro plné dráty s hmotností drátu 30 kg.

Odpovídající adaptér:

GIN: 0153872880  
 provedení z umělé hmoty,  
 pro standardní brzděné náboje  
 $\varnothing 50$  mm

GIN: 0416492880  
 kovové provedení, pro standardní brzděné náboje  $\varnothing 50$  mm





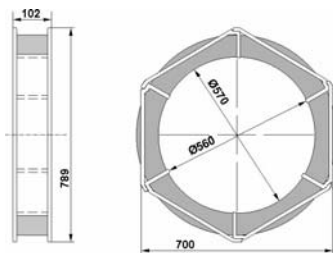
## Typ cívky 52-0

### Klasifikace

EN ISO 544:2003 -C 800 Drátěná cívka

### Typ cívky ESAB

52-0 100 kg Drátěná cívka, poměděná, dráty Ø 2,0 až 5,0 mm,  
dodávka na europaletě se 6 cívkami = 600 kg netto



### Stručný popis

Velkokapacitní cívka se také používá pro vysokovýkonné procesy jako je Tandem nebo TwinArc.

Je nutné věnovat pozornost možnosti zatížení nosných prvků automatu.

Cívka je vybavená přepravním okem a může se přemísťovat pomocí jeřábu, nemá žádný přebal.

Rozměry: vnitřní Ø 560 mm / vnější Ø 789 mm / šířka asi 102 mm.

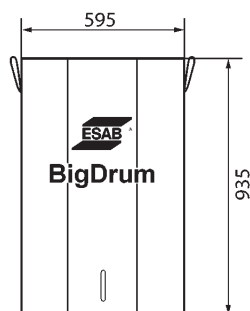
Odpovídající adaptér: GIN: 0671155480 kovové provedení,  
pro odvíjecí stojan s hřídelí Ø 50 mm.



## Typ cívky 06 - osmihran Octagonal BigDrum™

### Osmihran Octagonal BigDrum™

06	350	Velkokapacitní balení pro dráty Ø 5,0 mm
06	300	Velkokapacitní balení pro dráty Ø 5,0 mm



### Stručný popis

Osmihran Octagonal BigDrum™ je velkokapacitní balení pro velkospotřebitele.

Rozměry: výška 935 mm bez krycího poklopu, šířka 595 mm.  
Dodávka - 2 kusy na europaletě.

Pro zajištění závitů drátů v sudu BigDrum a pro ochranu před prachem, se vyžaduje speciální krycí poklop, GIN: 9900666880.  
Je možné dodat další příslušenství, viz strana "Příslušenství pro Marathon Pac".

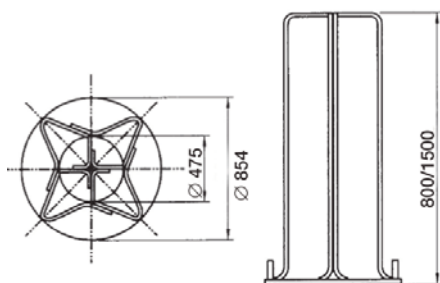
Drát je nejlepším možným způsobem chráněn před působením prachu, nečistot a vlhkosti. Recyklovatelný kartonový obal šetří čas, místo a náklady, a je rovněž šetrný k životnímu prostředí.



## Typ cívky 18 UP SAW "úložný věnec" "Spider"

### Typ cívky ESAB nevratný UP SAW úložný věnec "Stapelkrone"

18-01	400 kg	Velkoobjemové balení pro nelegované a nízkolegované dráty, směr odvíjení vlevo
18-51	400 kg	Velkoobjemové balení pro nelegované a nízkolegované dráty, směr odvíjení vpravo
18-41	800 kg	Velkoobjemové balení pro nelegované a nízkolegované dráty, směr odvíjení vlevo
18-91	800 kg	Velkoobjemové balení pro nelegované a nízkolegované dráty, směr odvíjení vpravo



### Stručný popis

Nevratný úložný věnec představuje velkoobjemové balení se 400 kg, popřípadě se 800 kg, UP SAW drátu pro velkospotřebitele.

Cívka je postavená na otočném talíři ze kterého se odvíjí (přislušenství, volitelně s pohonem "PushPull").

K ochraně proti působení prachu, je drát zabalený do fólie, která se odstraňuje podle spotřebovaného množství.

Přednosti: Úložný věnec přináší značné úspory časů pro výměnu cívky a zvyšuje produktivitu.

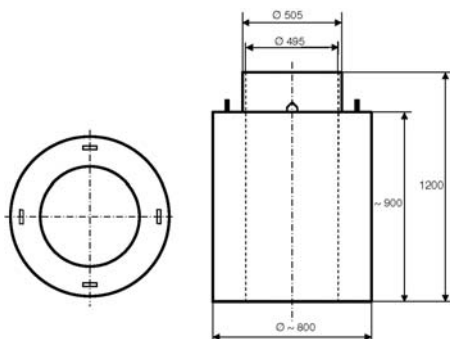
Recyklovatelný podstavec z ocelových trubek se předává do šrotu, není zde žádná zpětná přeprava.

Na základě požadavku se může dodávat pro různé typy drátů.

## Typ cívky 33-3 "EcoCoil"

### Velkokapacitní balení

33-3 1000 kg Velkokapacitní balení pro velkospotřebitele



### Stručný popis

Cívka ESAB EcoCoil je velkokapacitní balení pro velkospotřebitele.

Rozměry: výška lepenkového opěrného jádra 1300 mm, výška vinutí drátu asi 1000 mm, vnitřní průměr lepenkového opěrného jádra 490, průměr vinutí drátu asi 810 mm. Cívka EcoCoil je spojená se 4 zdvižnými pásy, a tak se může přemísťovat pomocí jeřábu. Cívka bude odvíjena z odpovídajícího otočného talíře (příslušenství, volitelně s pohonem "PushPull"). Drát je zabalený v ochranné fólii. Pokud se vyžadují změna jakosti drátu, cívku EcoCoil je možné postavit na úložný věnec (příslušenství GIN: 9900665001) a opět se může přemísťovat pomocí jeřábu.

Přednosti: Cívka EcoCoil přináší značné úspory časů pro výměnu cívky a zvyšuje produktivitu. Recyklovatelné lepenkové opěrné jádro šetří náklady na zpětnou přepravu úložných věnců, šetří skladovací místo.



## Balení tavidla v pytli

### Možné hmotnosti balení tavidla

- 18 kg Pro speciální tavidla
- 20 kg Pro aglomerované speciální práškové tavidlo se synnou hmotností, jako je OK Flux 10.05 a OK Flux 10.90
- 25 kg Hmotnost pytle pro většinu aglomerovaných a tavených tavidel



### Stručný popis

Balení v pytli představuje formu balení, která se nejčastěji používá u malých a u středních spotřebitelů.

Vnější pytel z vícevrstvého papíru slouží jako přepravní ochrana pro vnitřní sáčky z PE - fólie.

Tyto chrání produkt v průběhu přepravy a skladování před intenzivním zachycováním vlhkosti, ale nejsou zcela nepropustné pro vodní páry.

Bližší informace naleznete v kapitole:

"Doporučení pro skladování a vysoušení do výchozího stavu pro prášková tavidla".

Pytle s práškovým tavidlem se dodávají na paletách EUR, vždy podle typu 500, 600 nebo 800 kg na paletu.

Veškeré důležité informace jsou uvedené na nálepce na spodní části pytle, na čelní straně jsou potom uvedené doporučení k přesušení do výchozího stavu, pokud se to vyžaduje.

## Balení práškového tavidla ve velkém vaku ESAB BigBag

### Hmotnosti balení, vždy podle sypné hustoty práškového tavidla

typ "H" 1000 kg Plnicí hmotnost u většiny velkých vaků "BigBag"



### Stručný popis

Velký vak "BigBag" představuje nejvýhodnější formu balení pro velkospotřebitele.

Vnější tkanina z umělé hmoty slouží jako přepravní ochrana pro vnitřní obal z pohlínkované, a proto pro vodní páry nepropustné PE - fólie. Tato chrání produkt před zachycováním vlhkosti v průběhu přepravy a skladování.

Pytle s tavidlem se dodávají na europaletách, většinou 1000 kg na paletě.

Veškeré důležité informace jsou uvedené na nálepce na čelní straně.

Velké vaky "BigBag" jsou na horních okrajích opatřené 4 zdvižnými oky, a na dolní části se nachází výpustní hadice s možností opětovného uzavření.



# Světový výrobce svařovacích a řezacích technologií a procesů



ESAB operuje v mnoha oblastech svařování a řezání. Více než 100 let průběžně zlepšuje své výrobky a nabízené svařovací procesy, které splňují požadavky právě v sektorech, kde ESAB působí.

## Normy kvality a ochrany prostředí

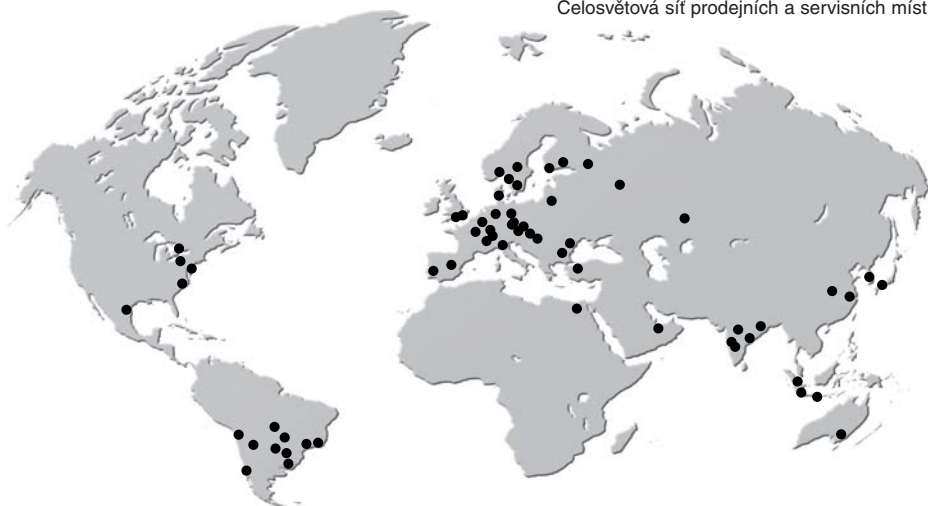
Kvalita výrobků, ochrana životního prostředí a bezpečnost jsou tři klíčové oblasti, které jsou trvale akceptovány společností ESAB. ESAB je jednou z několika mezinárodních společností, které úspěšně zavedly ve všech svých výrobních jednotkách jak systém řízení managementu pro

péči o životní prostředí ISO 14 001, tak i podobný systém managementu pro bezpečnost a ochranu zdraví při práci OHSAS 18001.

Ve všech výrobních procesech je v celosvětovém působení firmy ESAB centrem pozornosti kvalita všech výrobků.

Výroba v mnoha zemích, místní reprezentace i prodejní síť nezávislých distributorů přináší všem zákazníkům, bez ohledu na jejich místo působnosti, výhody získání bezkonkurenčních odborných znalostí materiálů i procesů.

Celosvětová síť prodejních a servisních míst ESAB



**ESAB VAMBERK, s.r.o.**

Smetanovo nábř. 334

517 54 Vamberk

Tel.: 494 501 431 Fax: 494 501 435

E-mail: info@esab.cz

[www.esab.cz](http://www.esab.cz)