

Origo™ Feed 3004/4804 MA23, MA24

Optimální řešení pro náročné aplikace

Robustní a spolehlivý

Robustní konstrukce s pozinkovanou kovovou skříní pro použití v náročných prostředích. Elektronicky ovládané podávání zaručuje přesný a stabilní oblouk. Čtyřkladkový podávací mechanismus s drážkami v podávací i přítlačné kladce zajišťuje stabilní podávání a nízké opotřebení drátu, aby nedocházelo k žádným narušením provozu.

Podavače jsou k dispozici s kladkami Ø30 mm pro dráty až do Ø1,6 mm nebo kladkami Ø48 mm pro dráty až do Ø2,4 mm.

Veškerá nastavení se provádějí na ovládacích panelech podavače (MMC), takže máte vždy dobrý přehled o konkrétním nastavení.

Čerpadlo ESAB LogicPump ELP zajišťuje automatické spuštění vodního čerpadla, je-li připojen vodou chlazený hořák. To zabraňuje přehřívání svařovacího hořáku.

S ohledem na bezpečnost

Zdroje jsou navrženy tak, aby vyhovovaly nejpřísnější bezpečnostní normě IEC 60974-5 s nízkonapětovým (42 V/AC) provozem a obvodem přepětové ochrany jako prevencí před poruchou.

Flexibilita

Kombinace podavačů s panely (MMC) Origo™ MA23 a MA24 pro různé aplikace. Všechny podavače se dodávají v zapouzdřených verzích a verze "w" jsou vybaveny rychlospojkami pro snadné připojení k vodou chlazeným hořákům.

Obsluha ovládacích panelů je snadná, je možné provádět přesná nastavení vhodná pro různé potřeby a požadavky.

Podavače Feed 3004/4804 mohou být vybaveny balancérem, závěsným okem nebo podvozkem pro zvýšení mobility.

PSF RS3

Díky PSF s přepínačem 3 programových pozic jsou předem naprogramované parametry dostupné přímo z hořáku.

Snadný servis a údržba

Všechny opotřebitelné díly lze vyměnit bez nástrojů (Feed 3004). Jednoduché přítlačné zařízení usnadňuje nastavení správného přítlaku. Všechny elektronické součásti jsou chráněné v oddělených částech.

Funkce panelu (MMC)

Funkce panelu (MMC)	MA23	MA24
2/4 takt	X	X
Předfuku/dofuku plynu	X	X
Digitální V/A metr	X	X
Zavádění drátu/profuk plynem	X	X
3 paměťová místa	X	X
QSet™		X
Vyplnění kráteru		X
Creep start (pomalý start)		X
Předem naprogramované synergické linie		X



Verze s panelem MA24 nabízí unikátní možnost rychlých nastavení svařovacích parametrů ve zkratovém přenosu.

Jednoduše nastavte rychlost podávání drátu a funkce QSet™ nastaví automaticky ostatní parametry pro použitou kombinaci drát/plyn. Funkce QSet™ to provede pro všechny možné kombinace plynu a drátu, stejně tak v CO₂ jako pro MAG pájení, aniž by potřebovala synergické linie.

Funkce QSet™ představuje rychlou cestu pro nastavení optimalizovaných parametrů svařování pro svar nejlepší kvality přičemž rozstřík je omezen na minimum.

Nastavení nového pracovního bodu je s funkcí QSet™ snadné a jednoduché. Pouze změníte rychlost podávání drátu, aby vyhovovala požadovanému svařovacímu výkonu, a potom funkce QSet™ nastaví všechny ostatní parametry pro optimalizovaný výsledek svařování v celé oblasti svařování zkratovým přenosem.

- **2/4 taktní ovládání**, zjednodušuje manipulaci se svařovacím hořákem.
- **Creep start (pomalý start u MA24)** zajišťuje měkký a přímější začátek s menším rozstříkem.
- **Vyplnění kráteru, (MA24)** zajišťuje dokončení svaru, prodlužuje životnost kontaktní špičky a eliminují defekty konce svaru.
- **Předprogramované synergické linie, (MA24)** pro zajištění optimálních nastavení pro široké spektrum kombinací materiálů, rozměrů drátů a plynů.
- **QSet™ (MA24)** - okamžité nastavení optimálních parametrů pro zkratový přenos
- **Paměť** pro 3 uživatelské parametry
- **Rychlospojky** – nejrychlejší sestavení zdroje
- **ESAB LogicPump ELP**, zajistí automatické spuštění vodního čerpadla po připojení vodou chlazeného svařovacího hořáku
- **Systém TrueArcVoltage™**, zajistí nastavenou hodnotu napětí na oblouku bez ohledu na délku připojovacího, zpětného kabelu nebo svařovacího hořáku.

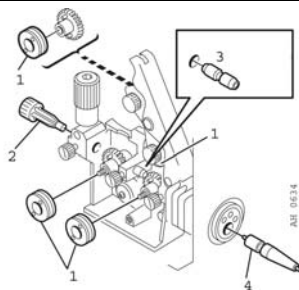
Technická data

	Feed 3004	Feed 4804
Napájecí napětí, V, Hz	42, 50/60	42, 50/60
Kapacita cívký drátu, kg	18 (30**)	18 (30**)
Max. průměr cívký, mm	300 (440**)	300 (440**)
Nastavované údaje		
Rychl. podávání drátu, m/min	0,8-25,0	0,8-25,0
Rozměry (d x š x v), mm		
s krytou cívkou (Encl)	690 x 275 x 420	690 x 275 x 420
Hmotnost, kg		
s krytou cívkou (Encl)	17.5	22.5
Rozměry drátů:		
ocel	0,6-1,6	0,6-2,4
korozivzdorná ocel	0,6-1,6	0,6-2,4
hliník	1,0-1,6	1,0-2,4
trubičkový drát	0,8-1,6	0,8-2,4

Rychle opotřebitelné součásti 3004

Drát Ø mm	Typ drátu	1 Podávací kladka	2 Vstupní průvlak	3 Střední průvlak	4 Výstupní průvlak	Typ drážky	! Označení
0.6 / 0.8	Fe, Ss, C	459052-001	455049-001	455072-002	469837-880	V	0.6 S2 & 0.8 S2
0.8 / 0.9-1.0	Fe, Ss, C	459052-002	455049-001	455072-002	469837-880	V	0.8 S2 & 1.0 S2
0.9-1.0 / 1.2	Fe, Ss, C	459052-003	455049-001	455072-002	469837-880	V	1.0 S2 & 1.2 S2
1.4 / 1.6	Fe, Ss, C	459052-013	459049-001	455072-002	469837-880	V	1.4 S2 & 1.6 S2
0.9-1.0 / 1.2	C	458825-001	455049-001	455072-002	469837-880	V-K	1.0 R2 & 1.2 R2
1.2 / 1.4	C	458825-002	455049-001	455072-002	469837-880	V-K	1.2 R2 & 1.4 R2
1.6	C	458825-003	459049-001	455072-002	469837-880	V-K	1.6 R2
0.8 / 0.9-1.0	Al	458824-001	455049-001	456615-001	469837-881	U	0.8 A2 & 1.0 A2
1.2 / 1.6	Al	458824-003	455049-001	456615-001	469837-881	U	1.2 A2 & 1.6 A2
C=trubičkový drát		K=vroubkovaná drážka					

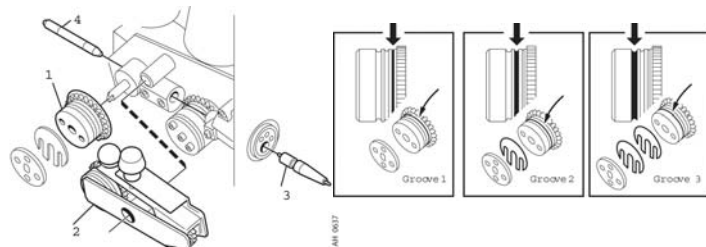
* Součásti standardní výbavy pro Feed 3004



Rychle opotřebitelné součásti 4804

Drát Ø mm	Typ drátu	1 Podávací válec	2 Podvozek	3 Výstupní tryska	4 Střední tryska	Typ drážky	= Označení	1	2	3	
0.6-1.2	Fe, Ss, C	366 966-880	366 902-880	469 837-880	156 603-001	V	1	0.6-0.8	0.9-1.0	1.2	
0.9-1.6	Fe, Ss, C	366 966-900	366 902-900	469 837-880	156 603-001	V	6	0.9-1.0	1.2	1.4-1.6	
1.2	Fe, Ss, C	366 966-889	366 902-894	469 837-880	156 603-001	V	7	1.2	1.2	1.2	
1.4-1.6	Fe, Ss, C	366 966-881	366 902-881	469 837-880	156 603-001	V	2	1.4-1.6	2.0	2.4	
2.0-2.4	Fe, Ss, C	366 966-881	366 902-881	469 837-882	156 603-002	V	2	1.4-1.6	2.0	2.4	
1.2-1.6	C	366 966-882	366 902-882	469 837-880	332 322-001	V-K	3	1.2	1.4-1.6	2.0	
2.0	C	366 966-882	366 902-882	469 837-882	332 322-001	V-K	3	1.2	1.4-1.6	2.0	
2.4	C	366 966-883	366 902-883	469 837-882	333 322-002	V-K	4	2.4	nepoužito	nepoužito	
1.0-1.6	Al	366 966-899	366 902-899	469 837-881	156 603-001	U	U4	1.0	1.2	1.6	
1.2	Al	366 966-885	366 902-886	469 837-881	156 603-001	U	U2	1.2	1.2	1.2	
C=trubičkový drát		K=ryhovaná drážka									

Standardně vybaven podávací kladkou č.6



Propojovací kabely 10 pólové

70 mm ²	Plynem chlazené	Vodou chlazené
1.7 m 10p	0459 528 780	0459 528 790
5.0 m 10p	0459 528 781	0459 528 791
10.0 m 10p	0459 528 782	0459 528 792
15.0 m 10p	0459 528 783	0459 528 793
25.0 m 10p	0459 528 784	0459 528 794
35.0 m 10p	0459 528 785	0459 528 795

95 mm ²		
1.7 m 10p	0459 528 980	0459 528 990

Objednací informace

Origo™ Feed 3004 MA23 Encl	10 pólový	0460 526 887
Origo™ Feed 3004w MA23 Encl	10 pólový	0460 526 897
Origo™ Feed 4804 MA23 Encl	10 pólový	0460 526 987
Origo™ Feed 4804w MA23 Encl	10 pólový	0460 526 997
Origo™ Feed 3004 MA24 Encl	10 pólový	0460 526 889
Origo™ Feed 3004w MA24 Encl	10 pólový	0460 526 899
Origo™ Feed 4804 MA24 Encl	10 pólový	0460 526 989
Origo™ Feed 4804w MA24 Encl	10 pólový	0460 526 999

Příslušenství Origo™ Feed

Podvozek pod podavač	0458 707 880
Podpěra hořáku	0457 341 881
Úchyt propojovacích kabelů	0459 234 880
Závěsné oko	0458 706 880
Rychlospojka MarathonPac™™	F102 440 880
Adaptér pro cívkou 5 kg	0455 410 001
Balancér	0458 705 880
Kryt cívký	0458 674 880
Kryt cívký, ocelový	0459 431 880
Adaptér pro cívkou o průměru 440 mm	0459 233 880**
Dálkové ovládání MTA1 CAN	0459 491 880
Dálkové ovládání M1 10Prog CAN	0459 491 882
Propojovací kabel pro MTA1 a M1 10Prog 5 m	0459 960 880
Sada adaptéru pro Miggytrac/ Railtrac	0459 491 880
Sada adaptéru pro MXH™ PP a PSF RS3	0459 491 881
Sada adaptéru pro MXH™ 300/400w PP	0459 020 883



2008-03-28 / Firma ESAB si vyhrazuje právo na změnu bez předchozího upozornění



ESAB VAMBERK, s.r.o.
Smetanovo náb. 334
517 54 Vamberk
Tel.: 494 501 289
Fax: 494 501 408
E-mail: divize.stroje@esab.cz
www.esab.cz



ISO 9001:2000