

# Aristo<sup>®</sup> RoboFeed 3004HW

Optimální řešení podávání pro roboty s integrovanou kabeláží „Hollow wrist“.

## Malý podavač pro malé roboty

Aristo<sup>®</sup> RoboFeed 3004HW je speciálně navržen pro použití s roboty s dutou šestou osou (HW), které mají veškeré přívody k hořáku zabudovány uvnitř robotické paže. Nízká hmotnost a malé rozměry jsou podmínkou k dosažení vysokého zrychlení a vykonání požadovaných pohybů.

## Odolné a spolehlivé

Odolná konstrukce s plastovým krytem je určena i pro použití v náročných podmínkách. Digitálně řízený podavač poskytuje přesnou regulaci otáček s pomocí pulzního kodéru na podávací rychlosti v rozsahu od 0,8 do 30 m/min. 4-kladkový podávací mechanismus s drážkami na kladkách – podávacích i přítlačných - poskytuje stabilní podávání a nízké opotřebení, zkrátka spolehlivé podávání drátu. Aristo RoboFeed 3004HW je dodáván s kladkami o Ø 30 mm pro podávání drátu do Ø 1,6 mm.

## Metody svařování

RoboFeed 3004HW je vhodný pro všechny metody svařování plným drátem metodou MIG/MAG nabízené společností ESAB zahrnujících i funkci QSet<sup>™</sup>, krátké nastavení stabilního krátkého oblouku či SuperPulse<sup>™</sup>, nejuniverzálnější metodu s možností kontroly vneseného tepla a hloubky průvaru. S maximální rychlostí 30 m/min je proto vhodný i pro naši nejproduktivnější metodu svařování SAT<sup>™</sup>.

## Určeno pro roboty „Hollow wrist“ s dutou šestou osou

Aristo<sup>®</sup> RoboFeed 3004HW je kompletně zakrytovaná podávací jednotka poskytující provozní funkce pro přívod ochranného plynu a podávání drátu.

PCB (deska plošných spojů) je oddělena od vlastního krytého podavače, proto může být podavač tak malý a lehký. PCB je umístěna v řídicí jednotce, která je tak snáze přístupná pro údržbu.

**Aristo<sup>®</sup> U8<sub>2</sub>** - nejnovější model programovatelných digitálních řídicích panelů určených pro nastavení pokročilých svařovacích aplikací. Je standardním ovládacím panelem pro sety Aristo<sup>®</sup> robot. Řídicí panel lze bez problémů vzít přímo ke svařovacímu procesu, což umožní efektivní přístup ke všem ovladačům pro nastavení a optimalizaci svařovacího procesu.

## Použití

Veškeré robotické aplikace v automobilovém průmyslu nebo v jiných oborech, které vyžadují malé rozměry a nízkou hmotnost podavače s dobrým podávacím výkonem. Je především určen pro roboty typu HWs.



## Bezpečnost

Aristo<sup>®</sup> RoboFeed 3004HW splňuje nejpřísnější bezpečnostní standardy IEC 60974-5 a IEC 60974-10 pro operace prováděné pod nízkým napětím (42V /AC) a zajišťuje ochranu proti přetížení a zhroucení systému.

## Aristo<sup>™</sup> Feed Control HW

Jednotka je vybavena samostatným zařízením pro připojení svařovacích kabelů a hadic pro vodní chlazení mimo veškerou elektroniku.

## Jednoduchá obsluha a údržba

Podávací mechanismus je snadno přístupný a všechny díly jsou bez pomoci nástrojů rychle vyměnitelné. Jedno samostatné přítlačné zařízení umožňuje jednoduché nastavení přítlačku. Všechny elektronické komponenty jsou chráněny odděleně.

- Více než **200 předprogramovaných synergických linií** a paměť pro dalších **255 uživatelských nastavení**
- **TrueArcVoltageSystem<sup>™</sup>** - průběžný systém měření napětí přímo na oblouku
- **Všechny řídicí funkce jsou přístupné na podavači nebo na ovládacím panelu Aristo<sup>®</sup> U8<sub>2</sub> nebo přes jiné externí řídicí panely**
- **CAN-Bus pro interní komunikaci mezi komponenty**
- **Detekuje možné kolize díky systému CAN-Bus**
- **Dotykové snímání přes hořák nebo drát**
- **SCT – ovládání zkratu oblouku**
- **Pomalý posuv drátu pro nastavení TCP**
- **Čištění ochranného plynu**

## Technická data RoboFeed 3004 HW

Napájení, V, Hz	60 DC (PWM),
Max přípustné zatížení při 60%	500 A
Max přípustné zatížení při 100%	280 A
<b>Pohon</b>	4 -kladkový
<b>Průměr kladek, mm</b>	30
<b>Rychlost podávání, m/min</b>	0,8 – 30,0
<b>Rozměry l x w x h, mm</b>	251 x 182 x 221
<b>Hmotnost, kg</b>	5,4
<b>Kontrola otáček</b>	pulzní kodér
<b>Průměr drátu:</b>	
ocel	0.6-1.6
nerezavějící drát	0.6-1.6
hliník	1.0-1.6
plněná elektroda	0.8-1.6
<b>Třídy krytí</b>	IP 2x
<b>Normy</b>	IEC 60974-5, IEC 60974-10



Aristo® RoboFeed 3004 HW - zepředu

## Technická data FeedControl HW

Napájení, V, Hz	42 AC
Rychlost podávání, m/min	0.8 - 30.0
Rozměry l x w x h, mm	330 x 118 x 320
Hmotnost, kg	4.9
<b>Kontrola otáček</b>	<b>Digitální kontrola</b>
<b>Průměr drátu</b>	
ocel	0.6-1.6
nerezavějící drát	0.6-1.6
hliník	1.0-1.6
plněná elektroda	0.8-1.6
<b>Třída krytí</b>	IP2x
<b>Normy</b>	IEC 60974-5, IEC 60974-10



Aristo® RoboFeed 3004 HW – zadní část

Aristo® FeedControl HW

## Objednací informace

Aristo® RoboFeed 3004 HW	0465 040 880
Aristo® FeedControl HW	0461 080 881

Sada kabelů (spojovacích kabelů mezi RoboFeed 3004HW a FeedControl HW 5m) 0465 412 880

Držák podavače RoboFeed 3004 HW pro následující typy robotů:

ABB IRB 1520 ID	0465 381 880
ABB IRB 1600 ID	0465 388 880
ABB IRB 2600 ID	0465 401 880
Yaskawa Motoman MA 1400	0465 391 880
Yaskawa Motoman MA 1900	0465 394 880
Fanuc ArcMate 100 iC	0465 398 880
Fanuc ArcMater 120 iC	0465 404 880

Propojovací kabely mezi svařovacím zdrojem a podavačem FeedControl HW:

5.0m vzduchem chlazený	0740 538 890
10.0m vzduchem chlazený	0740 538 881
15.0m vzduchem chlazený	0740 538 882
5.0m vodou chlazený	0740 538 895
10.0m vodou chlazený	0740 538 886
15.0m vodou chlazený	0740 538 887

**Příslušenství:**

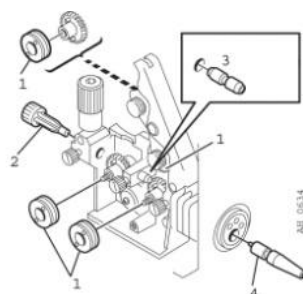
Rychlospojka MarathonPac™*	F102 440 880
Wire conduit 1.8 m	F102 437 881
Wire conduit 3.0 m	F102 437 882
Wire conduit 3.8 m	F102 437 889
Wire conduit 4.5 m	F102 437 883

\* Included in RoboFeed 3004 HW

## Náhradní díly

Průměr drátu mm	Typ drátu	1 Podávací kladka	2 Vstupní průvlak	3 Střední průvlak	4 Výstupní průvlak	Groove type	! Marking
0.6 / 0.8	Fe, Ss, C	459052-001	455049-001	455072-002	469837-880	V	0.6 S2 & 0.8 S2
0.8 / 0.9-1.0	Fe, Ss, C	459052-002	455049-001	455072-002	469837-880	V	0.8 S2 & 1.0 S2
0.9-1.0 / 1.2	Fe, Ss, C	459052-003	455049-001	455072-002	469837-880	V	1.0 S2 & 1.2 S2
1.4 / 1.6	Fe, Ss, C	459052-013	455049-001	455072-002	469837-880	V	1.4 S2 & 1.6 S2
0.9-1.0 / 1.2	C	458825-001	455049-001	455072-002	469837-880	V-K	1.0 R2 & 1.2 R2
1.2 / 1.4	C	458825-002	455049-001	455072-002	469837-880	V-K	1.2 R2 & 1.4 R2
1.6	C	458825-003	455049-001	455072-002	469837-880	V-K	1.6 R2
0.8 / 0.9-1.0	Al	458824-001	455049-001	456615-001	469837-881	U	0.8 A2 & 1.0 A2
1.2 / 1.6	Al	458824-003	455049-001	456615-001	469837-881	U	1.2 A2 & 1.6 A2
C-plněná elektroda, SS - nerez, Al - hliník, Fe - železo						K=vroubkovaná drážka	

\* Standardní výbava



www.esab.cz

